

Termék link: <https://www.cncworld.hu/lazerplotter-co2-50w-dsp-40x40-p-140.html>

Lézerplotter CO2 50W DSP 40x40



Ár brutto **816 399.00 Ft**

Ár nettó **642 833.86 Ft**

elérhetőség **raktáron**

Szállítási idő **48 óra**

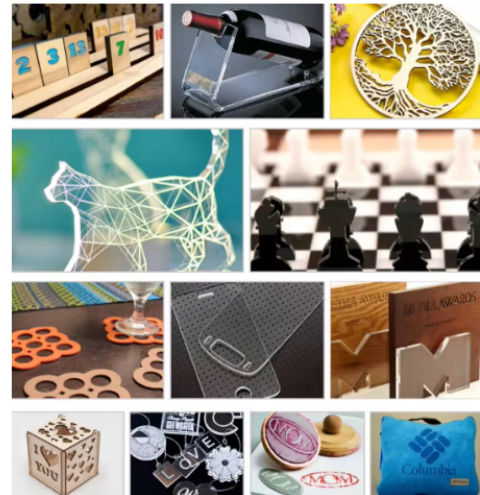
Katalógusszám **10147**

A gyártó kódja **LE-50W-4040**

gyártó **MTechnic**

Termékleírás

Lézerplotter CO2 50W 40x40



A **CO2 50W 4040 DSP lézervágó** egy **professzionális, vízűtéses gép lézeres gravírozáshoz és vágáshoz**, amely további funkciókkal van felszerelve:

-
- **Automatikus, 10 cm-es munkasztal magasságállítás** (gombnyomással)
 - **Gyárilag telepített fej GOLD változatban** "Air Assist" (levegőfúvás) és "Red-Dot" (a lézersugár becsapódási pontjának jelzése) funkciókkal
 - **Munkasztal, ún. "Méhsejt"** (csökkenti az anyag égési nyomait)
 - **Kiváló minőségű ZnSe USA optika**
 - **A legújabb Ruida6445 vezérlő**
 - **EFR cső**, amelynek élettartama akár háromszorosa is lehet a piacon található más "nوبراند" típusú csövekhez képest
 - **Lineáris vezető az X tengelyen** (nagy sebesség és precizitás)
 - **Elektronikus folyadékáramlás-érzékelő a cső hűtéséhez**, amely megakadályozza a cső túlmelegedését

A **50W 4040 DSP lézervágó** könnyedén vág és gravíroz **rétegelt lemezen | plexin | bőrön | műanyagban | gumin | sőt, bevonatos fémeken** és sok más anyagon.

A **60W-os lézervágó** kiválóan teljesít akár **6 mm vastagságú anyagok** vágásában is (az anyagtól függően).

A ploter **lézerteljesítmény-szabályozással** rendelkezik a **kijelzőn és a szoftveren keresztül**, így elérhető a **pontos beállítás** és az **ismételhetőség**.

A mi 50W-os lézervágóunk fel van szerelve és kúpfunccióval is!

Nincs szükség kézi mérésre a fej és az anyag közötti távolság meghatározásához – a ploter ezt elvégzi helyetted, és a kúpfuncció **nélkülözhetetlen a bélyegzők gravírozásához**.

A **50W-os CO2 lézer** továbbá fel van szerelve **szellőztetett és megvilágított munkasztallal**.

A ploterrel együtt kapsz egy **forgóadaptert** is **rendszeres és szabálytalan alakú tárgyakhoz**, amelynek értéke **52 800 HUF**, és **GRÁTISZ** gravírozáshoz üvegeken, poharakon stb.

FIGYELEM!

Már évek óta hivatalos forgalmazói vagyunk ennek a lézervágónak **Magyarországon, garanciát vállalunk, helyszíni szervizt biztosítunk**, és a magyar törvényeknek megfelelő **számlát vagy nyugtát** állítunk ki.

A piacon számos kínai cég kínál hasonló gépeket, amelyek eladják termékeiket, de az ügyfelek **bármilyen támogatás vagy hivatalos eladási dokumentum nélkül maradnak**.

Ha nálunk vásárolsz, **professzionális támogatást** kapsz a következőkhöz:

- **A készülék telepítése**
- **Szoftver telepítése**
- **A készülék használata**
- **Kopóalkatrészek, például CO2 cső cseréje**

A legújabb lézervágó verzió a legújabb Ruida6445 vezérlővel

- A ploter rendelkezik **gravírozás/vágás funkcióval egyetlen projektben**.

Ezzel a funkcióval **egyidejűleg lehet gravírozni és vágni**, valamint **több réteget is alkalmazhat** egy munkadarabon.

- **Színes kijelző az RD 32 bites vezérlőn**

Az RD6445 vezérlő használatával a **ploter kijelzőjén nyomon követhetjük**, hogy éppen mit gravírozunk vagy vágunk, **leállíthatjuk a munkát, majd folytathatjuk**, és **számítógép nélkül is dolgozhatunk** (a ploter saját memóriával rendelkezik).

Ez egy **professzionális lézervágó és gravírozó gép, vízhűtéssel**. A munkaterület mérete ebben a modellben **40 cm x 40**

cm. A ploter **lézerteljesítmény-szabályozással** rendelkezik a vezérlőn keresztül, így elérhető a **pontos beállítás és az ismételhetőség.**

A mellékelt szoftvernek köszönhetően **közvetlenül a Corel Draw vagy az AutoCad programból** lehet vágni vagy gravírozni, illetve használhatjuk a **ploterhez mellékelt RDworks csomagot** is. A szoftver **kúpfunckcióval** rendelkezik, amely alkalmassá teszi **bélyegzők gravírozására.**

A ploterhez **USB-pendrive-ról is lehet fájlokat/projektet betölteni,** és elmenteni az eszköz belső memóriájába – ez lehetővé teszi, hogy **a ploter számítógép nélkül is működjön!**



A 50W-os, 40x40 cm-es lézervágó további elemei, amelyek különbséget jelentenek:

- **Lineáris vezetők:** A ploter az **X tengelyen lineáris vezetőkön működik** – ez biztosítja a **magas ismétlési pontosságot**, valamint a **pontosság megőrzését hosszú évek használata után is.**
- **EFR cső:** Lézergravírozónkhoz **eredeti EFR CO2 cső** lett telepítve, amely **4x hosszabb élettartammal** rendelkezik, mint a piacon még mindig elérhető, sok eszközbe beépített legolcsóbb csövek.
- **ZnSe USA lencse:** A **50W-os, 40x40 cm-es lézervágó optikája** bevált **ZnSe USA tükröket és lencsét** tartalmaz, amelyek **ideális visszaverődési tényezővel** rendelkeznek. A lencse **ellenáll a magas hőmérsékletnek**, amely a 50W-os cső működése során keletkezik. **Karcálló** – egy szóval **megbízhatóan és hosszú ideig** fogja ellátni feladatát.

A 50W-os, 40x40 cm-es lézervágó a következő anyagok gravírozására használható:

-
- gumi,
 - műanyagok,
 - plexi,
 - akril,
 - textíliák,
 - ruházat,
 - műbőr anyagok,
 - bőr,
 - kerámia,
 - bélyegzőgumi,
 - fa,
 - minden nemfémes anyag,
 - bevonatos fémek.

A CO2 50W 40x40 cm-es lézervágó alkalmazási területei:

- Reklám,
- Ruhagyárak,
- Varró- és cipésműhelyek,
- Bőripar,
- Bútordekoráció,
- Csomagolás dekorációja,
- Mindenféle kézművesség, amely gravírozást használ

Miben különbözik a mi 50W-os, 40x40 cm-es CO2 lézervágónk a piacon található hasonló modellektől?

- CE tanúsítvány - ISO9001 minőségi tanúsítvány.
- Pozicionálási pontosság 0,01 mm-ig.
- USB interfész.
- Automatikus asztalállítás 0-10 cm-ig (további motor mellékelve).
- Red Dot Pointer - piros pont a gravírozási pozíció meghatározásához.
- Air Assist - légfúvás az anyagra az égés elkerülése érdekében - nélkülözhetetlen opció a vágás során.
- Valós idejű teljesítmény szabályozás.
- Intuitív vezérlőpanel (színes kijelzővel).
- 40 cm x 40 cm munkaterület.
- Átmenő, szellőztetett és megvilágított munkasztal.
- Elektronikus hűtőfolyadék-áramlás érzékelő - megakadályozza a cső túlmelegedését; hűtőfolyadék hiánya vagy gyenge áramlás esetén kikapcsolja a lézersugarat.
- Megerősített váz is található rajta, ami növeli az egész ploter élettartamát.

FIGYELEM: Minden ploterhez mellékelünk egy **első indítási útmutatót**, amelyet úgy írtunk meg, hogy bárki könnyedén elindíthassa és elkezdhesse használni a gépet.

Az alábbiakban felsoroljuk a **50W-os, 40x40 cm-es lézervágó szoftverével** kompatibilis fájlformátumokat:

- All Files (*.ai)
- DXF Files (*.dxf)
- PLT Files (*.plt)
- DST Files (*.dst)
- DSB Files (*.dsb)
- WENTAI EPS Files (*.eps)
- CREACOMPO DAT Files (*.dat)
- NC Files (*.nc)
- BMP Files (*.bmp)
- RDIImage Files (*.rdb)

-
- GIF Files (*.gif)
 - JPEG Files (*.jpg; *.jpeg; *.jff)
 - PNG Files (*.png)
 - MNG Files (*.mng)
 - ICON Files (*.ico)
 - CURSOR Files (*.cur)
 - TIFF Files (*.tif; *.tiff)
 - TGA Files (*.tga)
 - PCX Files (*.pcx)
 - WBMP Files (*.wbmp)
 - WMF Files (*.wmf)
 - EMF Files (*.emf)
 - JBG Files (*.jbg)
 - JP2 Files (*.j2c; *.jpc)
 - PGX Files (*.pgx)
 - RAS Files (*.ras)
 - PNM Files (*.pnm; *.pgm; *.ppm)
 - SKA Files (*.ska)
-

A 50W-os, 40x40 cm-es lézervágó műszaki adatai:

- **Lézer teljesítmény:** 50W
- **Lézertípus:** CO2 gáz
- **Munkaterület:** 400x400 mm
- **Gravírozási sebesség:** 0-600 mm/s
- **Vágási sebesség:** 0-50 mm/s
- **Vágási vastagság:** 0-6 mm (az anyagtól függően)
- **Működési hőmérséklet:** 5 - 40 °C
- **Minimális betűméret:** 1x1 mm
- **Képernyő felbontása:** 2000 dpi
- **Pozicionálási pontosság:** 0,01 mm
- **Motor típusa:** Lépésmotor
- **Teljesítményfelvétel:** ≤300W
- **Hűtés:** Vízpumpa
- **Cső élettartama:** 4000/4500 óra
- **Kommunikáció:** USB port + Pendrive
- **Operációs rendszer:** Windows 2000/Windows XP/VISTA/WIN7/WIN10
- **Termék méretei:** 900720430 mm (szélesség x hosszúság x magasság)
- **Tápfeszültség:** 220V/50Hz
- **Termék súlya:** 65 kg
- **Garancia:** 12/24 hónap
- **Garancia a csőre:** 6 hónap
- **Az eszköz CE, ROHS és FCC tanúsítvánnyal rendelkezik**

A készlet tartalma:

- **CO2 lézervágó 50W 40x40 cm**
- **Füstelszívó ventilátor + flexibilis cső**
- **RDworks szoftver + Corel bővítmény**
- **Használati útmutató (magyar nyelven)**
- **Vízpumpa**
- **Légkompresszor**
- **"Méhsejt" asztal**
- **USB kábel + tápkábel**
- **Piros pont "Red Dot"**
- **LED világítás**
- **Forgóadapter rendszeres alakzatokhoz**

FIGYELEM:

Az Önök biztonsága érdekében a lézervágót **különleges, fából készült ládában** szállítjuk, amelyet a **saját szállítványozási szolgáltatásunk** biztosít - így **nem áll fenn a sérülés veszélye a szállítás során.**

Saját garanciális és jótállás utáni szervizzel rendelkezünk, valamint széles választékban kínálunk **pótalkatrészeket és fogyóeszközöket.**