

Termék link: <https://www.cncworld.hu/lzer-plotter-gravirozo-atomstack-s40-pro-95x40cm-p-525.html>

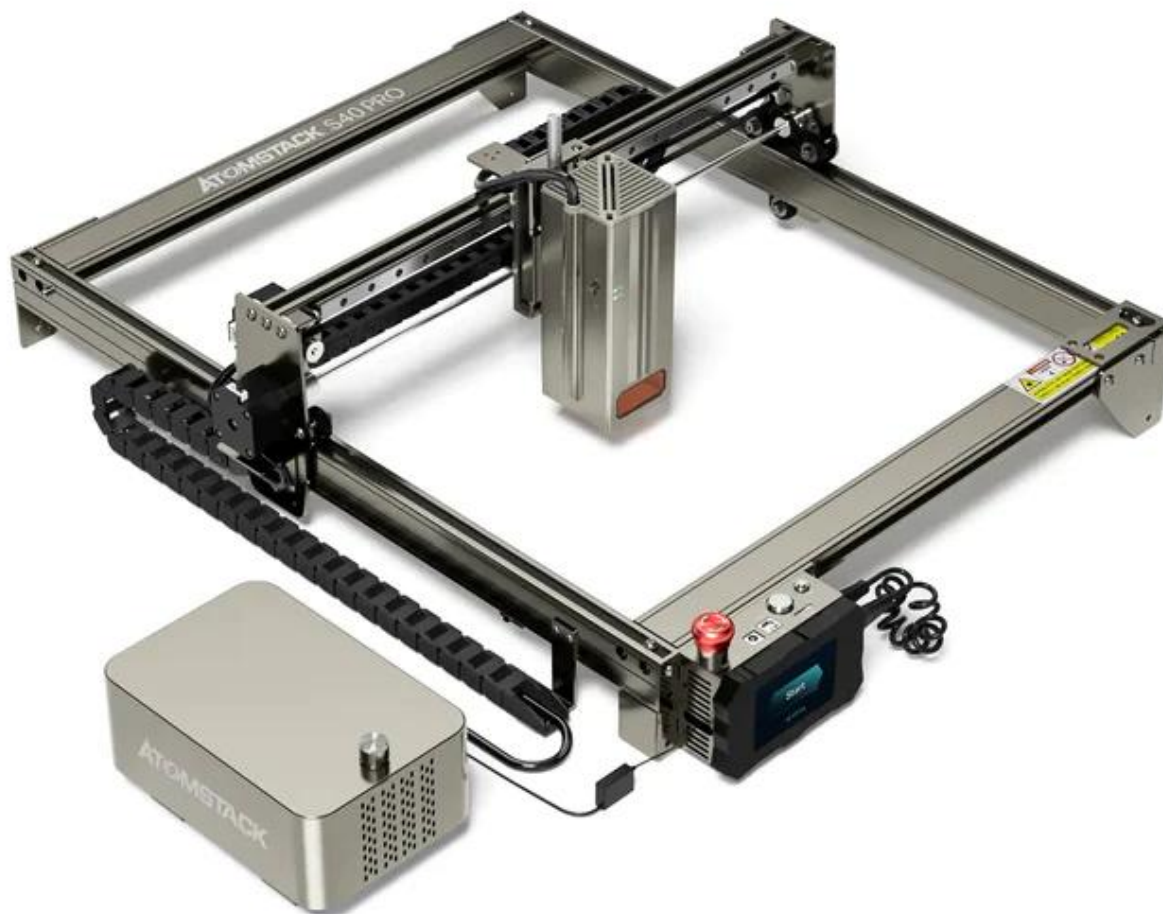


## Lézer plotter gravírozó Atomstack S40 Pro 95x40cm

Ár brutto	<b>874 900.00 Ft</b>
Ár nettó	<b>688 897.64 Ft</b>
elérhetőség	<b>raktáron</b>
Szállítási idő	<b>48 óra</b>
Katalógusszám	<b>00A12</b>
A gyártó kódja	<b>S40-Pro</b>
gyártó	<b>CNCTech</b>

### Termékleírás

Atomstack S40 Pro lézeres  
plotter-gravírozó +Méhsejt-asztal+A munkaterületet  
95x40cm-re kiterjesztő profilok+R3 forgótartozék



**Ennek a gravírozógépnek a hivatalos forgalmazója vagyunk , minden vásárlásról áfás számlát állítunk ki, amelyből azután egyszerűen levonhatja az áfát és beszámíthatja a költségeibe. Ennek a gravírozógépnek a piacon a legtöbb eladója egyáltalán nem állít ki számlát, ami valójában sokkal magasabb költséget jelent a vevő számára.**

---

## FIGYELEM!

Most már további szükséges tartozékokat is vásárolhat a gravírozóhoz az hatékony munkához, mint például egy füstelvezetővel ellátott védőburkolatot és másokat. Ezeket a következő linken találja meg:

[https://www.cncworld.hu/tartozkok-lzergravrozo-plotterekhez-c-5\\_73\\_137.html](https://www.cncworld.hu/tartozkok-lzergravrozo-plotterekhez-c-5_73_137.html)





---

## Modern lézergravírozó gép sok lehetőséggel

Az S40 Pro Atomstack lézergravírozó gép egy nagyon egyszerű, modern kialakítás, melynek köszönhetően elképesztő minőségben készíthet majd különféle terveket - a lézerfej a piacon kapható legújabb technológiával készült: **több lézerforrásból, ill. több fókuszáló lencséből**, amely soha nem látott, a versenytárs eszközöktől nagyobb lézerteljesítményt, sokkal nagyobb lézerteljesítményt és a lézer valós optikai teljesítményét akár **48W**-ig biztosítja!

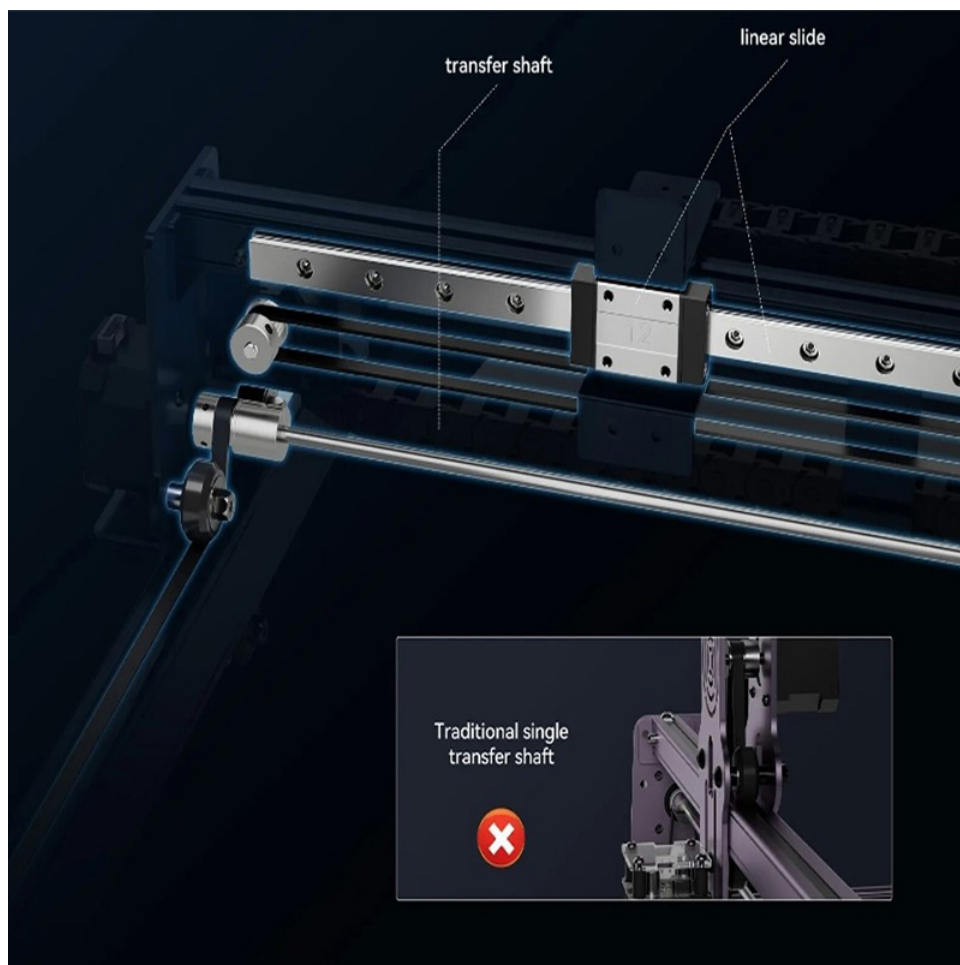
Az Atomstack S40 lézergravírozó gép az egyetlen a piacon elérhető **lineáris vezetővel**, ami jelentősen megnöveli a projektek létrehozásának sebességét. Ezenkívül a telepített lézerfej **24/48 W**-os tápkapcsolóval rendelkezik - 24 W nagy felbontású gravírozáshoz, 48 W anyagok vágásához.

Ez a kialakítás lehetővé teszi nagy felbontású gravírozások készítését és számos anyag vágását.

Sok más eladó olyan maximális lézerteljesítményt ajánl, amely elérhetetlen, és az igazi a szó szerint a töredéke a megadottnak!

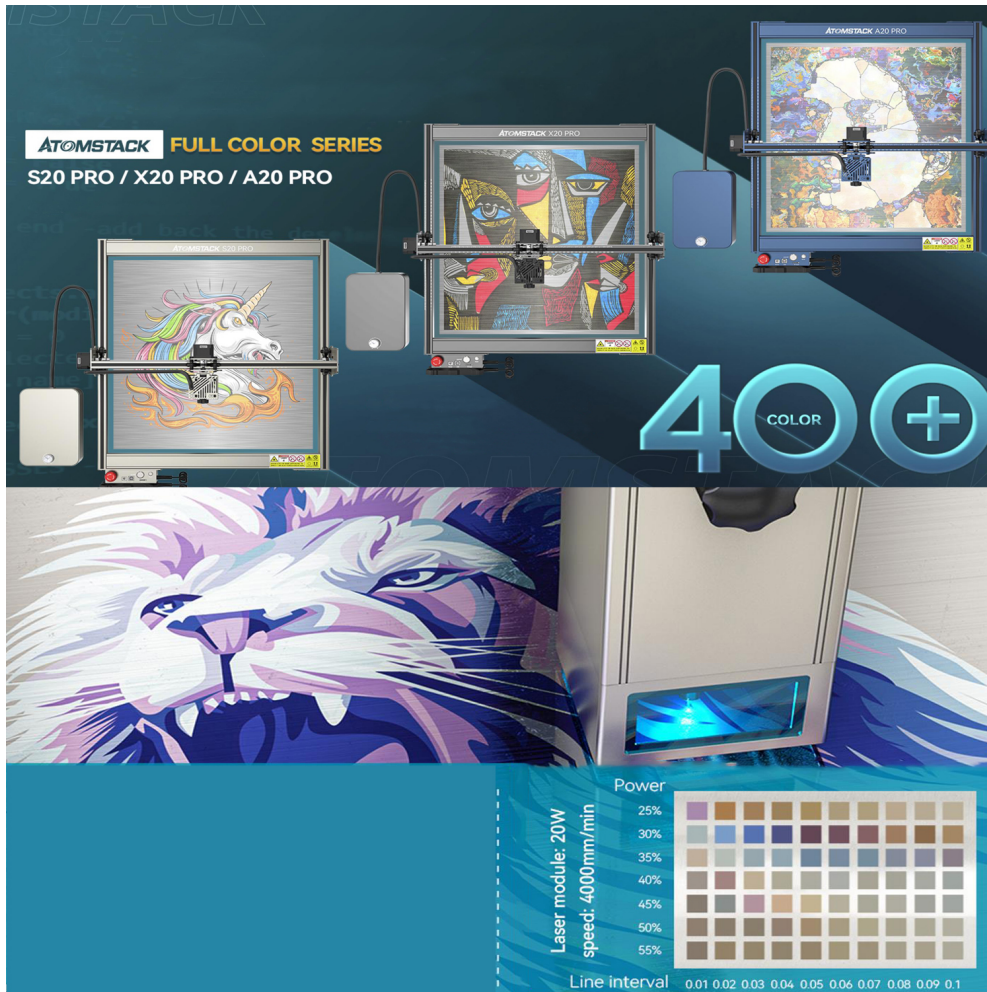
A CO2 lézer plotterekhez hasonlóan a kiváló minőségű vágáshoz nincs szükség vízűtésre, optika beállítására vagy számos működési paraméterre. Kialakítása nagyon egyszerű, masszív és könnyű - a legfontosabbra koncentrálhat, azaz a projektek létrehozására.





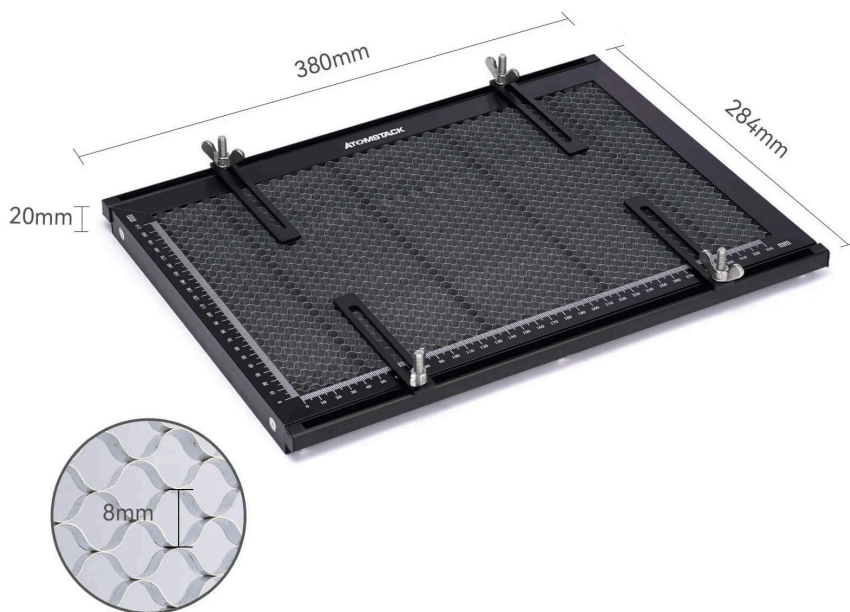
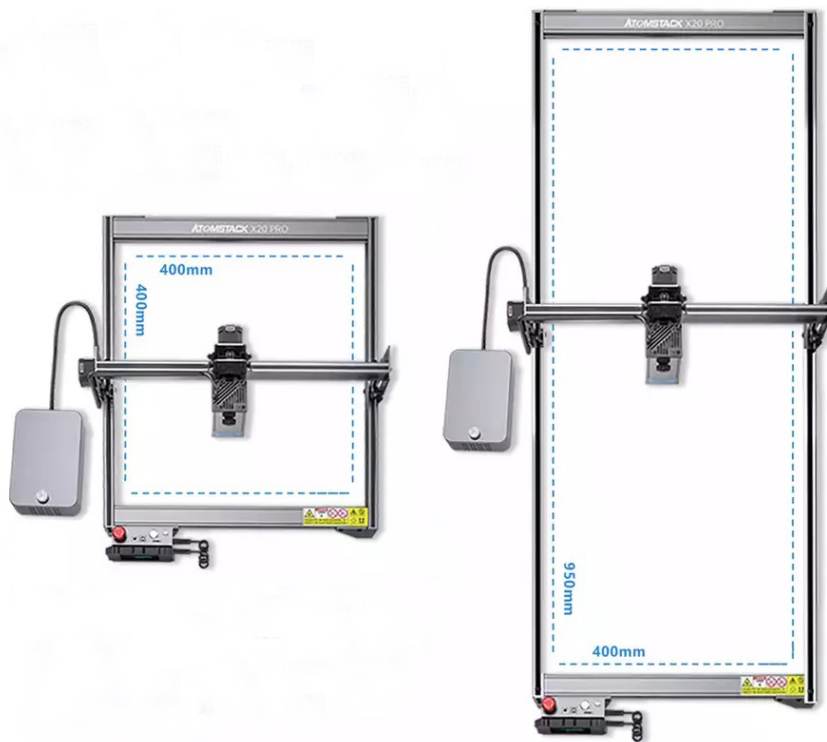
A világon a kevés lézergravírozók egyikeként képes nagy felbontású fémgravírozásra és akár 0,05 mm vastagságú acél vágására is.

**Sőt, a legújabb technológia használatának köszönhetően SZÍNES gravírozásra képes, több mint 400 árnyalatban!!!**



Ennek a gravírozógépnek ez a legkiterjedtebb készlete a piacon, a kiegészítő tartozékok külön-külön, melyeket INGYENESEN mellékelünk, több mint 120000 HUF.

**Továbbá a csomagban:**







- **A munkaterület kiterjesztése** - további 1050 mm hosszú alumínium profilok, amelyek a gravírozógép munkaterületét **950x400** mm-re növelik. a profilokkal együtt a csomag tartalmazza a szükséges fogasszíjak és kábelek készletét a munkaterület bővítéséhez
- **Méhsejt asztal** - mérete 380x284mm, amely a hálós kialakításnak köszönhetően emellett csökkenti az anyagok égését a vágás során a széleken.
- **R3 Pro forgó rögzítés** - fém, tömör, méretek **260 (hossz) \* 90 (szélesség) \* 105 (magasság)** mm hengeres formák gravírozásához, beépített léptetőmotorral és **8 fokos görgőtávolság állítással**. A tartozékkal együtt 4 támaszt, 2 tartóoszlopot és egy szabálytalan formájú rögzítést is kap

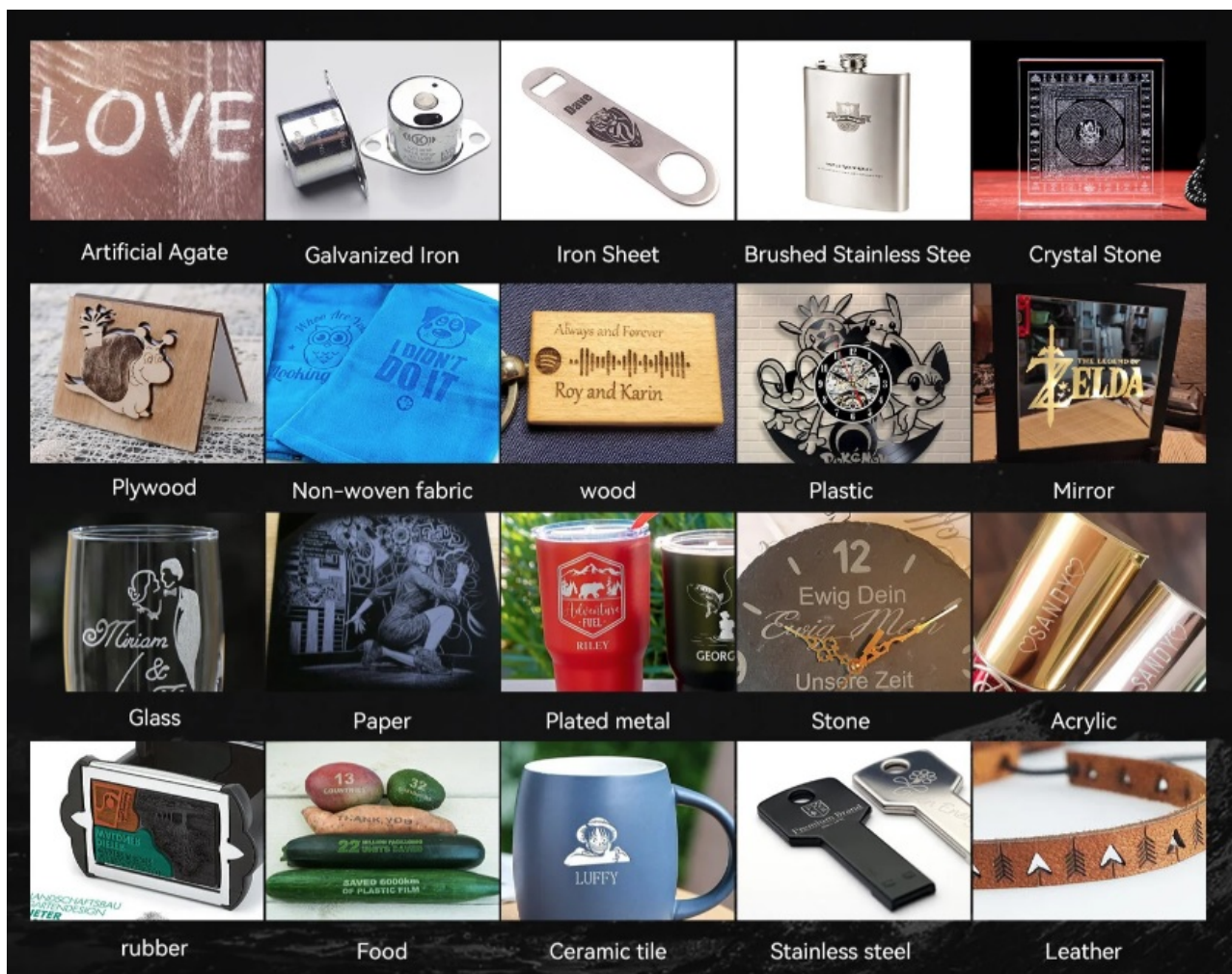
---

Karbantartást nem igénylő, modern, hosszú élettartamú lézerfejjel ellátott gépet kap, amely minden alkalommal garantálja a megbízhatóságot, amikor dolgozik vele.

Az S40 Pro gravírozógéppel a műanyagoktól kezdve a rétegelt lemezen és fán keresztül a fémekig sokféle anyag megmunkálására alkalmas - ez nem vicc, a speciális kialakítású fejnek köszönhetően akár rozsdamentes acélt is gravírozhatunk!

Az S40 Pro gravírozógép egy önszerelő készlet - szó szerint egy pillanatot vesz igénybe, nem több 10-15 percnél.

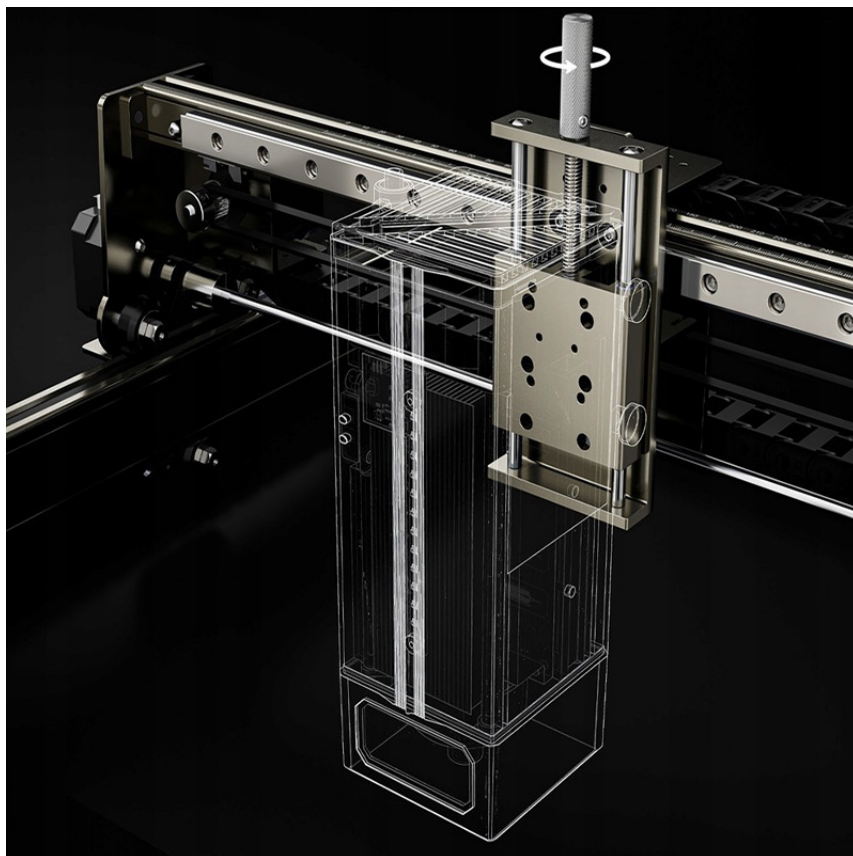
Példák a képeken:



## Miben más az S40 Pro?

**A lézersugár koncentrált pontja** - a lencsék és a fókuszáló tükrök rendszerének köszönhetően a lézerfolt mindössze **0,08 mm<sup>2</sup> x 0,1 mm<sup>2</sup>** - a gravírozógép továbbfejlesztett technológiát alkalmaz a 6 W-os lézerforrások kombinálására - a lézersugár valódi felerősítéssel rendelkezik 48W-ig egy ilyen sűrűségű lézer azt jelenti, hogy könnyedén vághat kartont, fekete akrilt, rétegelt lemezt stb. Közvetlenül is gravírozhat rozsdamentes acélt, kerámiát vagy üveget, és a gravírozási és vágási sebesség 40%-kal gyorsabb, mint szokásos ilyen típusú eszközök.

Ezenkívül a gravírozógépben használt lézer fix fókusz távolságú, és a lézerteljesítmény stabilabb, mint a változó gyújtótávolságú lézereké. A fej szerkezetéből adódóan a lézer szinterelési hőmérséklete eléri az 1200 °C-ot a piacon lévő hasonló készülékek 650 °C-hoz képest - ezért a látszólag alacsony teljesítmény ellenére hatékonyan képes anyagokat vágni és gravírozni. nagy felbontásban. Ezenkívül a fej beépített gíroszkóppal és autofókusszal van felszerelve.



- **Ultrakönnyű és strapabíró konstrukció** - a gravírozógép mindössze 5,5 kg súlyú, kerete teljes egészében tartós alumínium profilokból készült. A gép összes elemének összeszerelése nem tart tovább 15 percnél. Szabadon mozgatható egyik helyről a másikra, a munkaterület pedig akár **400x400mm-es 950x400mm-es bővítési lehetőség**! Ez a lehetőségek széles skáláját ad a projektek kivitelezésében.



- **Az S40 Pro lézergravírozó számos operációs rendszerrel kompatibilis** - (LightBurn program, Laser GRBL): WinXp, Win7, Win8, Win10, valamint Mac rendszerrel (LightBurn program) Számos fájlformátumot is támogat: NC, BMP, JPG, PNG, DXF stb.

- **Támogatás WIFI-n keresztül:** miután letöltötte a speciálisan dedikált AtomStack alkalmazást a Play Store-ból vagy az App Store-ból, közvetlenül a telefonjáról dolgozhat a WIFI hálózaton keresztül



- **Offline gravírozás:** Az Atomstack S40 PRO gravírozógép érintőképernyővel rendelkezik, amely támogatja az offline gravírozást. Számítógép használata nélkül vághat és gravírozhat az összes szükséges működési paraméter beállításával. A vezérlőpanel intuitív és áttekinthető felhasználói felülettel és hatékony operációs rendszerrel rendelkezik a gyors és hatékony munka érdekében. Még azok a felhasználók is könnyedén használhatják, akik még soha nem nyúltak egyetlen lézergéphez sem.



---

Az S40 Pro gravírozógéppel ellátott készlet egy 2 hengeres légkompresszort tartalmaz, melynek légáramlása **akár 30L/perc**, maximális nyomása pedig 120Kpa. A légszivattyú nagyon csendesen működik, biztosítva a stabil légáramlást. Ennek köszönhetően égetés közben **nem keletkeznek csúnya kinézetű égési sérülések az anyagok szélein** - hihetetlen a különbség!! Ez a légáramlás a vágási és gravírozási folyamatot is felgyorsítja, és meghosszabbítja a lézerfej élettartamát, mert nem jutnak bele anyagrészekkék.

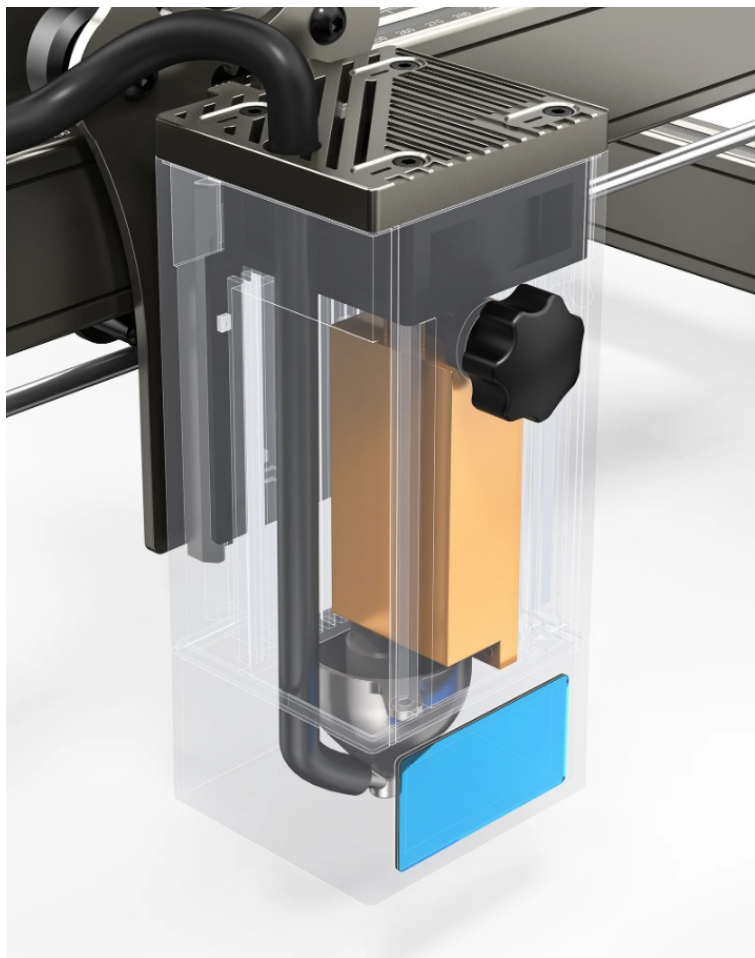
Az S40 Pro gravírozógép már tartalmazza a csatlakoztatáshoz szükséges összes elemet - nem kell további tartozékokat vásárolnia.



✓ With Air Assist  
Time: 16 Minutes

✗ No Air Assist  
Time: 22 Minutes



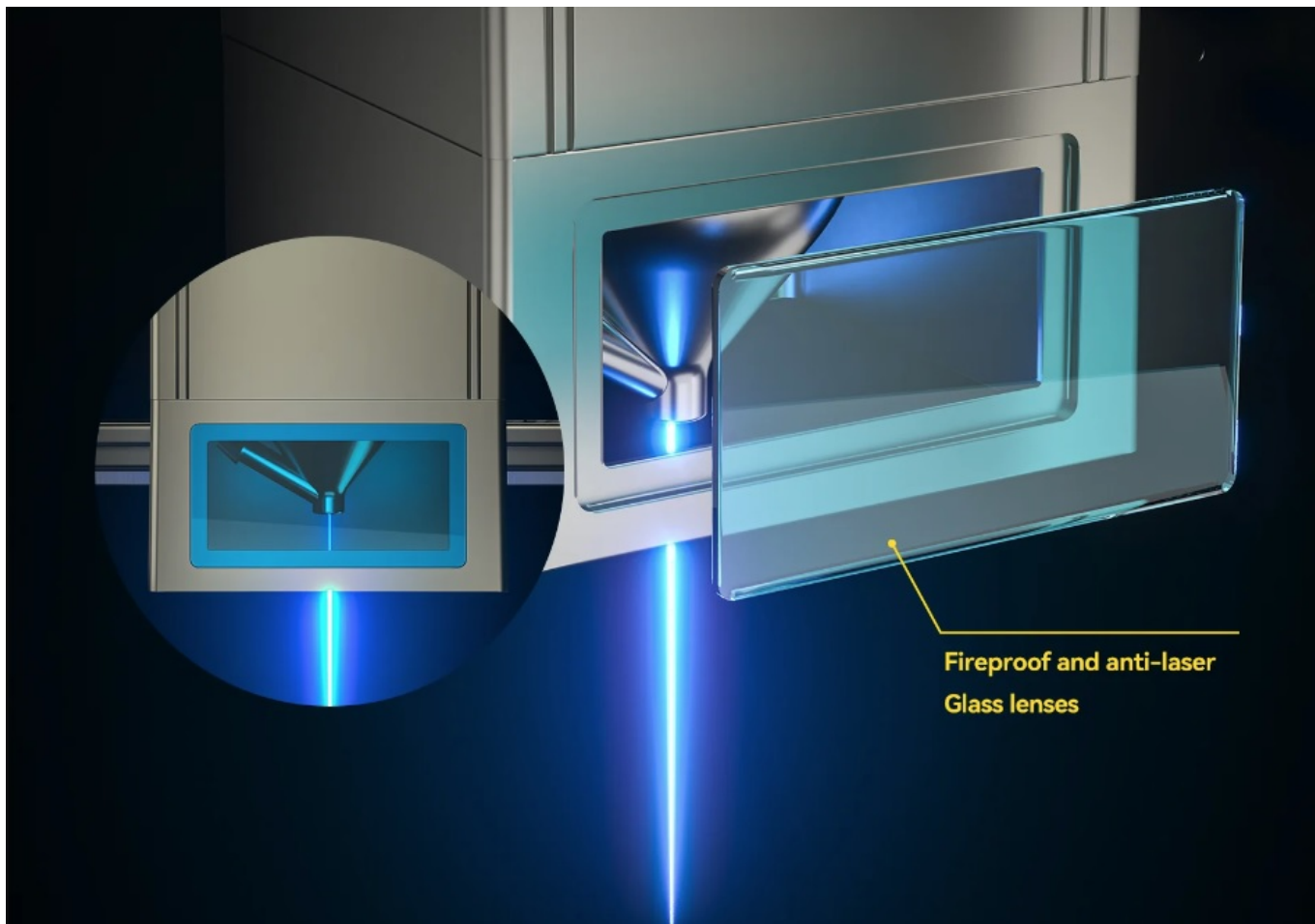


- 
- **Végálláskapcsolók az X és Y tengelyen:** ez ritka ebben a készülékszegmensben, nekik köszönhetően, amikor a fej a munkamező végére mozdul, a végálláskapcsolók lekapcsolják a léptetőmotorokat, hogy megvédjék a hajtást a sérülésektől.

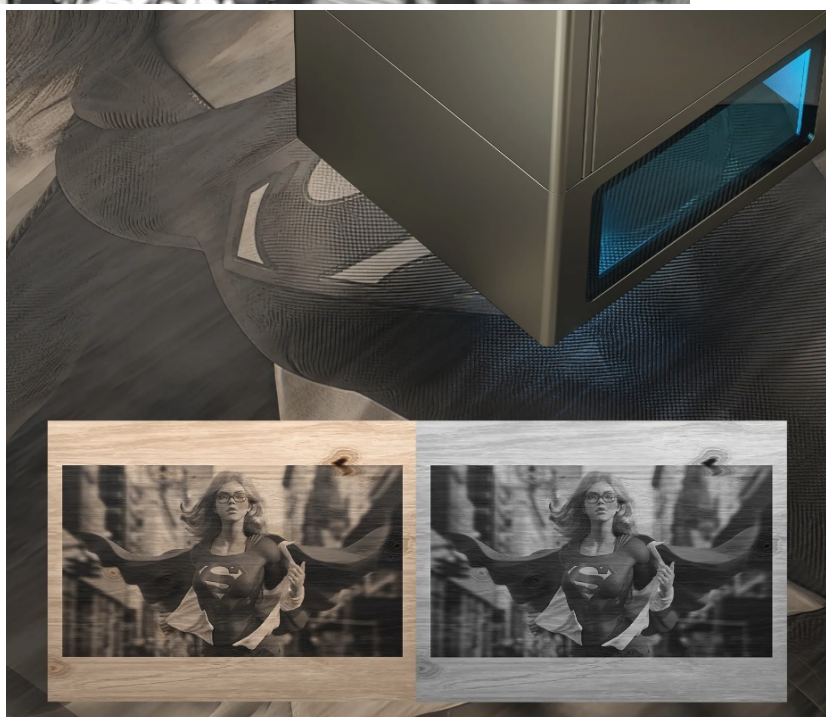
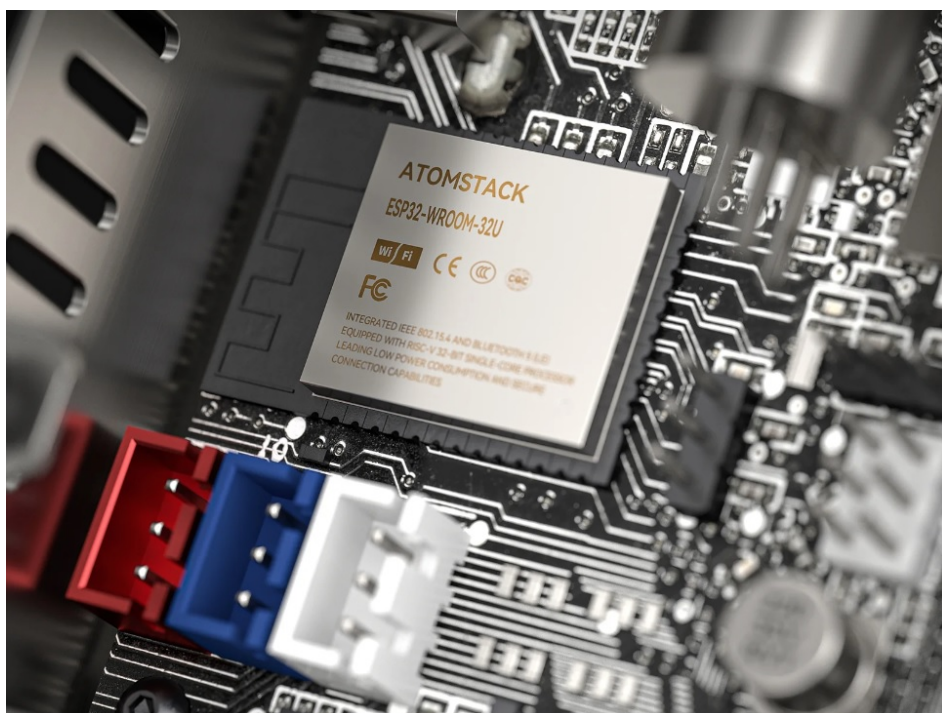




- 
- **A lézerfej egy kapcsolóval van felszerelve**, amely lehetővé teszi a magasság egyszerű beállítását, valamint az ultraibolya fény 97%-át elnyelő szűrőüveggel, amely lehetővé teszi, hogy védőszemüveg viselése nélkül dolgozzon.



- **Továbbfejlesztett 32 bites alaplapp:** a telepített alaplapp növeli a gép és az operációs rendszer sebességét, emellett a gravírozó akár **256 szürke árnyalatában** is képes gravírozni, a lézer a projektben szereplő információktól függően automatikusan kiválasztja a teljesítményt a lehető legjobb képkontraszt elérése a gravírozás során és a színek közötti sima átmenetek.



- 
- **Panel hasznos gombokkal és csatlakozókkal:** A piros gombával - a STOP biztonsági gombbal - bármikor leállíthatjuk a gépet, mellette vannak csatlakozó csatlakozók, a gravírozógép gyors be- és kikapcsolására szolgáló gomb és egy leállító RESET gomb a munkát, kikapcsolja a terminált és újraindítja a készüléket



## Milyen anyagokhoz használható az S40 Pro lézergravírozó?

**Gravírozási anyagok:** fa, bambusz, fémek, karton, műanyag, bőr, PCB tábla, rétegelt lemez, üveg, kerámia, pamutszövet, pala stb.

**Vágóanyagok:** karton, nem szőtt szövet, rétegelt lemez, akril, műanyagok, szivacs stb.

## Műszaki adatok S40 Pro:

- 
- **Modell neve:** Atomstack S40 PRO
  - **Munkafelület:** 400\*400mm
  - **A gép teljesítménye:** 210W
  - **Kimeneti lézerteljesítmény:** 24/48W
  - **Lézer hullámhossz:** 455±5nm
  - **Gravírozási pontosság:** 0,01 mm
  - **Fókuszálási mód:** Autofókusz - fix gyújtótávolság, nincs szükség fókuszálásra
  - **Operációs szoftver:** LaserGRBL, LightBurn, támogatja a Win XP/Win 7/Win 8/XP/Win 10 és Mac (LightBurn program)
  - **Támogatott fájlformátumok:** NC, BMP, JPG, PNG, DXF
  - **Adatátvitel módja:** USB csatlakozás
  - **Bemeneti tápellátás:** 100-240V AC, 50/60Hz;
  - **Kimeneti táp:** 12V 5A

### **Csomag tartalma:**

- S40 Pro Atomstack lézergravírozó
- R3 Pro forgócsatlakozó
- Alumínium profilok a munkaterület kiterjesztéséhez
- Méhsejt asztal
- Szerelési tartozékok
- Anyagminták
- Légekompreszor
- USB kábel

