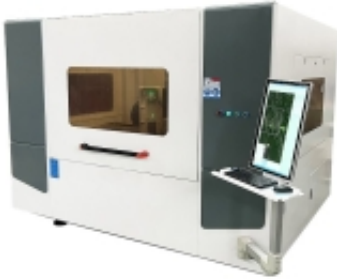


Termék link: <https://www.cncworld.hu/fiber-1500w-fm-lzervgo-gp-130x90cm-tartozkok-p-546.html>

FIBER 1500W fém lézervágó gép 130x90cm + tartozékok

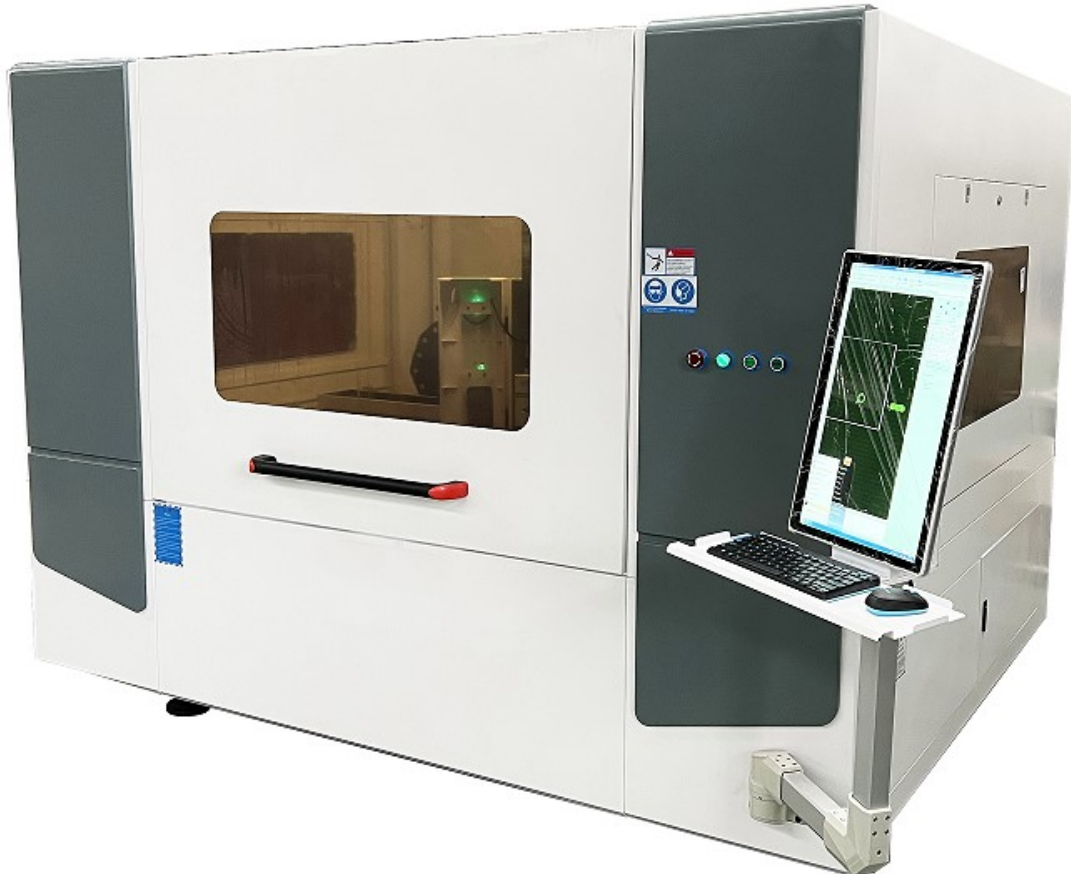


Ár bruttó	10 016 000.00 Ft
Ár nettó	7 886 614.17 Ft
elérhetőség	raktáron
Szállítási idő	5 nap
Katalógusszám	10333-V1
A gyártó kódja	UG-1390FL
gyártó	CNCTech

Termékleírás

FIBER Fémvágó Lézer 1500W 130x90cm

+ 1001000 HUF értékű kiegészítő készlet!



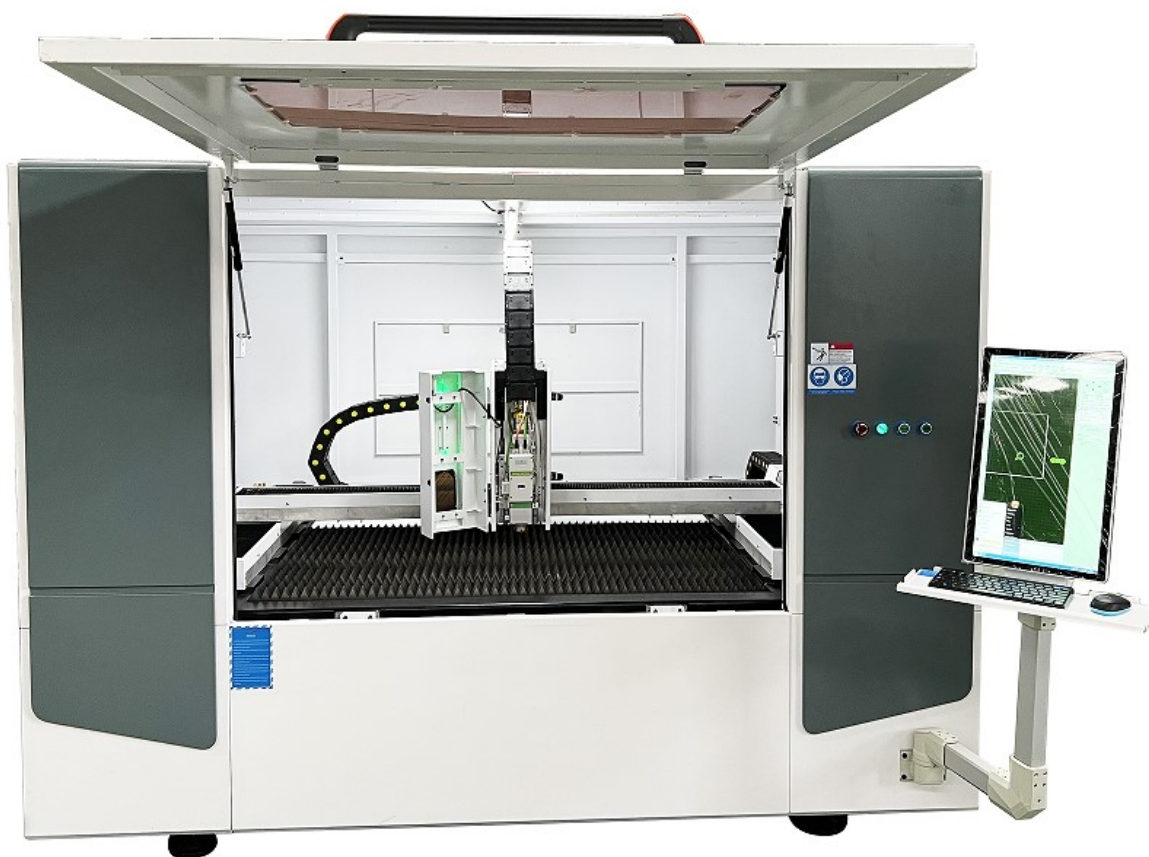
Lézer, amely fémlamezek vágására szolgál, és új szintre emeli a teljesítményt

A 1500W-os FIBER fémvágó lézer egy modern gép, amely az ipari vállalatok igényeihez igazodik, amelyek lépést kívánnak tartani a változó technológiákkal és trendekkel, és ügyfeleiknek többet kívánnak nyújtani, mint a versenytársak.

A 1500W-os FIBER lézervágónk ötvözi a **magas minőségű alkatrészeket Japánból, Svájcól és Tajvanból**, valamint a könnyű kezelhetőséget az **integrált számítógép egyszerű CypCut szoftverével** és egy nagy, jól olvasható kijelzővel.

Lézerünk rendelkezik minden olyan tanúsítvánnyal, amely **az Európai Unió hatályos jogszabályai szerint szükséges**. Az eszközt laboratóriumi teszteknek vetették alá, és megfelel a vonatkozó irányelveknek.

A 1500W-os FIBER lézer képes vágni: **szénacél, rozsdamentes acél, alumínium, mangánacél, horganyzott lemezek, sárgaréz, réz és más anyagokat**.





Az összes lézerkomponens zárt burkolatban található, ami magas szintű biztonságot nyújt a kezelők számára, és biztosítja a tiszta munkakörnyezetet.

1500W optikai lézerteljesítmény + élettartama akár 100 000 óra, hatalmas lehetőségeket és megtakarításokat nyújt a lemezvágás során - ez az optimális teljesítmény egy lézervágó számára, amely garantálja a sokoldalúságot és az alacsony üzemeltetési költségeket.

Ha nálunk vásárol, **teljes készletet kap** - egy fémvágó lézert + minden szükséges **tartozékot több mint 1001000 HUF értékben!**

A készlet tartalmazza többek között: egy ipari hűtőt CWFL-1000, egy 1,5 kW teljesítményű légfúvót, egy számítógépet CypCut szoftverrel, egy távirányítót a gép működtetéséhez, egy fúvóka és pót lencse készletet.

1500W lézer számokban - miért érdemes FIBER fémvágó lézert vásárolni?

Teljesítmény/Anyag	Szénacél	Rozsdamentes acél	Alumínium	Sárgaréz	Réz
1500W	16-18mm	5-6mm	4-5mm	3-4mm	1-2mm

Érdemes összehasonlítani a szálal lézert más fémvágási módszerekkel, például plazmavágással és vízszaggal.

Példaanyag: **Rozsdamentes acél 2mm**

Vágási sebesség:

- Szálas lézer (3 kW): 8-10 m/perc
 - Plazmavágás: 3-3,5 m/perc
 - Vízugaras vágás: 2-2.5 m/perc

A szálas lézer **300%-kal gyorsabb, mint a plazma, és akár 400%-kal gyorsabb, mint a vízugar!**

Üzemeltetési költségek (becsült értékek):

FIBER lézer (1,5 kW):

Áramfogyasztás: kb. **5-6 kWh**

(**1000-2000 HUF/óra**)

Gázfogyasztás (opcionális, pl. nitrogén): **400-800 HUF/m³**

Üzemeltetési költségek:

2000-2800 HUF/óra

Karbantartás: **Alacsony karbantartási költségek** – nincsenek gyorsan kopó alkatrészek.

Plazmavágás:

Áramfogyasztás: kb. **15-20 kWh**

Gázfogyasztás: **800-1200 HUF/m³**

Elektrodák és fúvókák cseréjének költségei: **800-1200 HUF/óra**

Üzemeltetési költségek:

4800-5600 HUF/óra

Vízugaras vágás:

Áramfogyasztás: **10-15 kWh**

Víz-költségek: **800-1200 HUF/óra**

Csiszolóanyag (gránát):

2000-4000 HUF/óra

Karbantartási költségek (fúvókacsere):

1200-2000 HUF/óra

Üzemeltetési költségek:

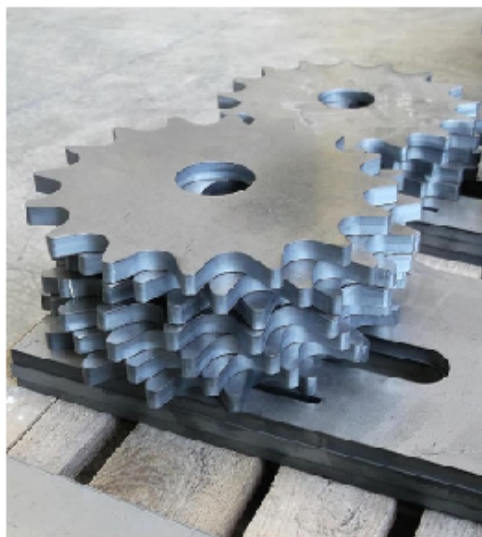
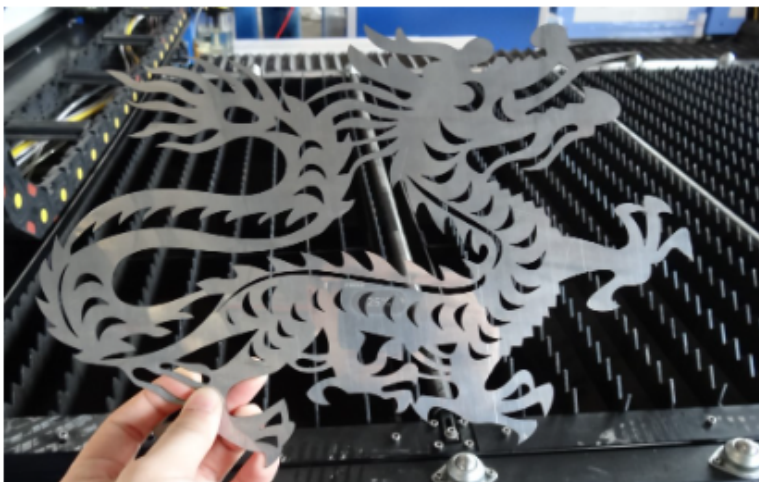
5600-7600 HUF/óra

Egy óra a FIBER lézerrel átlagosan 50%-kal kevesebbe kerül, mint más módszerekkel!

Mit lehet készíteni egy 1500W-os fémvágó lézerrel?

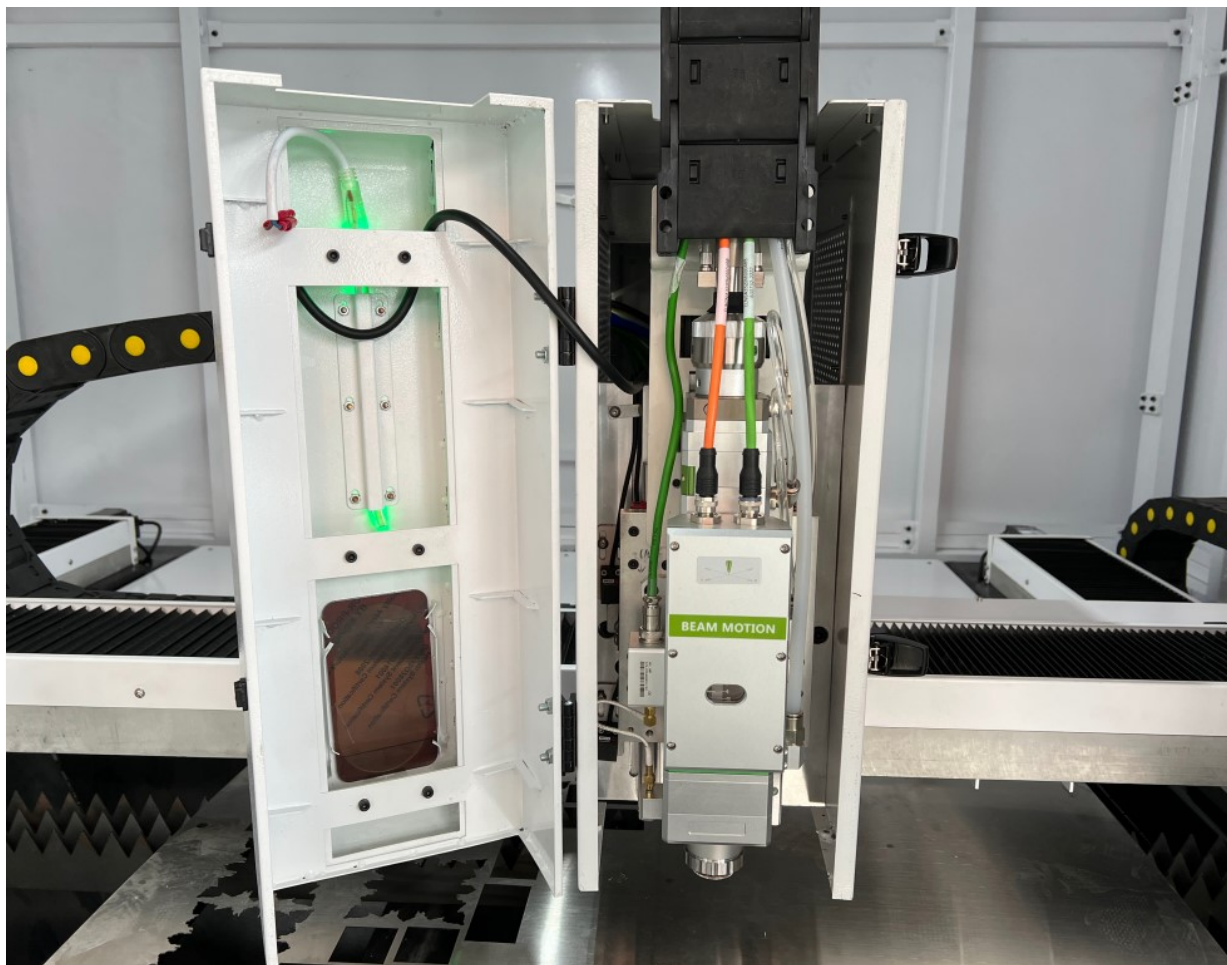
- Konyhai és világítóeszközök,
- Lemezmegmunkálás, fémszekrények,
- Autóalkatrészek (karosszéria, alváz és egyéb mechanikai elemek),
 - Hűtők, légkondicionálók, liftalkatrészek,
 - Szállodai berendezések fémelemeinek feldolgozása,
- Fémcsövek vágása az építkezéshez, kerítések gyártása
 - és sok más.

Az alábbiakban bemutatjuk a FIBER 1500W lézervágó gép alkalmazásait és a vele elérhető eredményeket.



Mi jellemzi a FIBER 1500W lézervágókat?

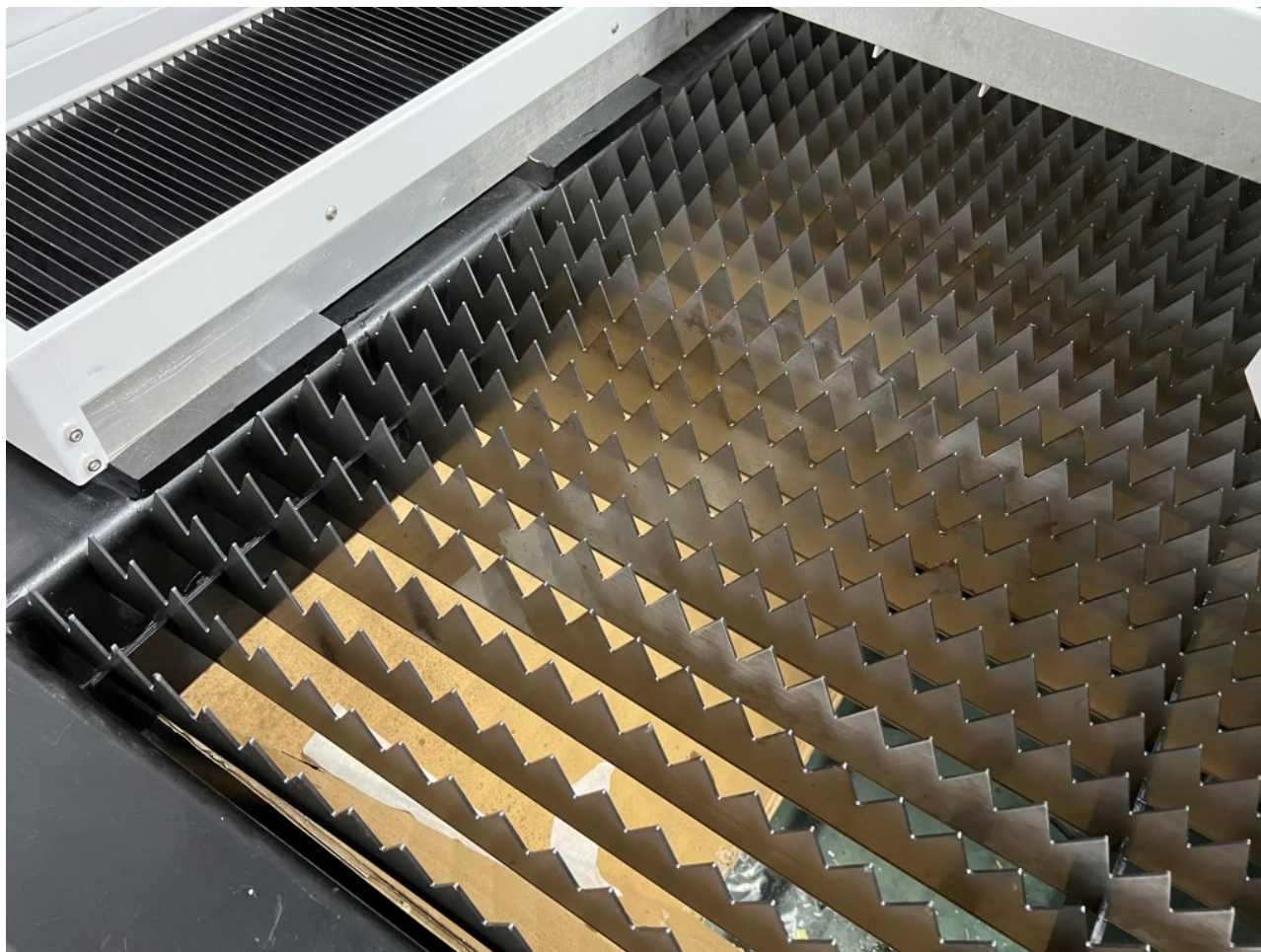
A svájci RAYTools BMH110 lézerfeje: Automatikus fókuszszabályozás folyamatos üzemmódban, így a fej nem érinti az anyag felületét, és nem karcolja meg a megmunkált elemet. Továbbá egy további üvegvédő borítással rendelkezik a kollimátor felett, amely megvédi a lencsét a szennyeződéstől és a portól.



Lézerforrás: Stabil MAX lézer 1500W teljesítménnyel. Magas fotóelektromos átalakítási hatékonyság, kiváló sugárminőség, akár 100 000 óra élettartam és nincs karbantartási költség.



Vágóasztal: Robusztus fogaskerék-asztal, amely akár 20 mm vastag lemezek súlyát is elbírja, és hatékony vágási teljesítményt nyújt. Fel van szerelve anyagadagoló hengerekkel, amelyek megkönnyítik a be- és kirakodást.



CypCut 2000 vezérlőrendszer: Kiterjedt vágási paraméteradatbázist tartalmaz, rugalmas tervezést és szerszámpanyák feldolgozását teszi lehetővé. Támogatja az adatimportot/exportot, sugárkompenzációt, ívek finomítását, külső és belső üzemmódok azonosítását és más funkciókat. Kompatibilis különböző márkájú lézerforrásokkal, például IPG, SPI, JK, Raycus, MAX.

A szoftver egy integrált számítógépen van telepítve nagy LCD kijelzővel, amely kényelmes kezelést biztosít a lézerhez. Ezenkívül a gép működtetéséhez egy vezeték nélküli távirányító is tartozik.



A japán Fuji szervomotorjai: 750W-os szervomotorok (X/Y tengely) és 400W-os (Z tengely) SHIMPO reduktorról. Zárt hurkú helyzetvezérlést biztosítanak, és forgási sebességük 2000-3000 fordulat/perc. Magas túlterhelési ellenállással rendelkeznek, és zökkenőmentes működést garantálnak még alacsony sebességnél is.



Ipari hűtő: Az ipari S&A Teyu CWFL-1000 hűtő gyorsan lehűti a lézert, ami stabilizálja a teljesítményt magas hőmérsékleten.

Műszaki adatok:

- **Tartálytérfogat: 15 L**
- **Vízkeringés: 70 L/perc**
- **Csatlakozók átmérője: 1/2" rp**
- **Vízmélység: 45 m**
- **Hűtőteljesítmény: 3650 Kcal/h, 4.14 kW**
- **Kompresszor teljesítménye: 1.35 kW, 1.84 HP**
- **Szivattyú teljesítménye: 0.55 kW**
- **Hűtőközeg: R-410A**
- **Hűtőközeg mennyisége: 950g**
- **Pontosság: $\pm 0.5^{\circ}\text{C}$**
- **Áramellátás: 220V (+-10%), 50 Hz**
- **Súly: 67 kg**
- **Méret: 780 x 470 x 890 mm**

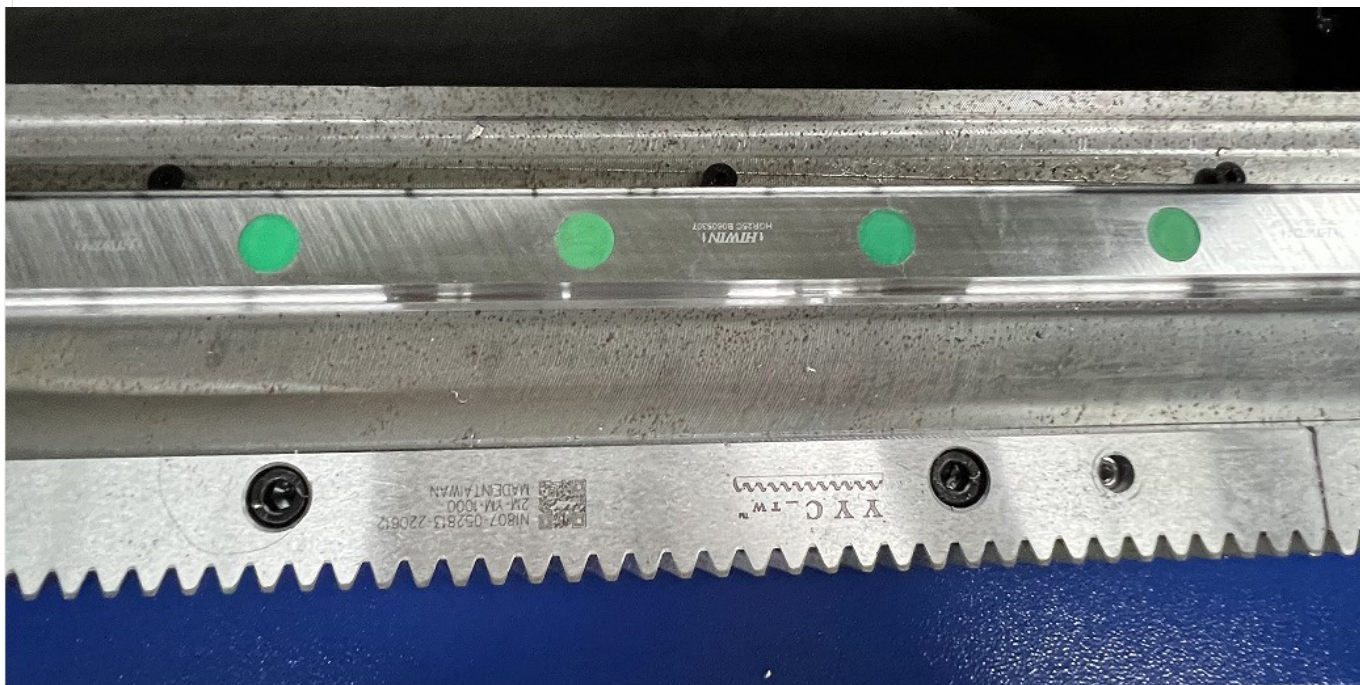


A 1500W-os FIBER lézervágónk tartalmazza:

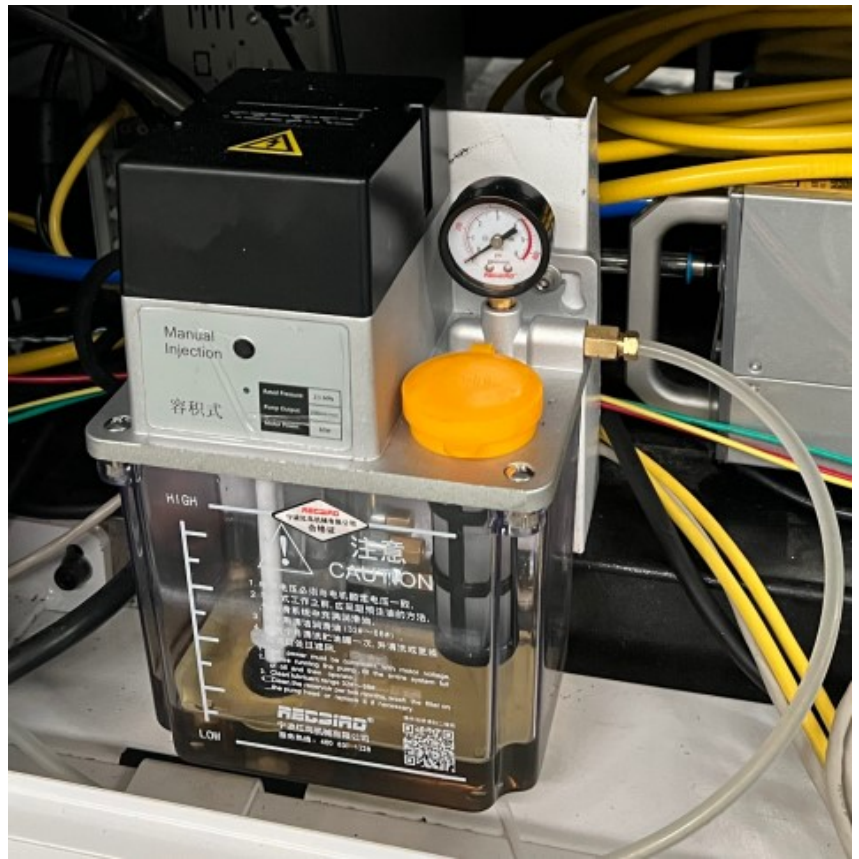
A Hiwin, Tajvan, HGR20C típusú négyzetes lineáris vezető - egy négyzetes lineáris vezető, amely nagy mozgási pontosságot, stabilitást és nagy teherbírást biztosít. CNC gépekben használják a tengelyek mentén történő precíz mozgáshoz.

Az YYC, Tajvan, csigahajtóműve - egy csigahajtómű, amely simább mozgást és nagyobb pontosságot biztosít a szabványos egyenes fogazatú hajtóművekhez képest. Az X és Y tengelyek előtolásához használják.

A Z tengelyhez TBI golyósorsó - a TBI golyósorsót használják a Z tengelyben a precíziós pozicionálás biztosítására és a súrlódás minimalizálására, ami növeli a lézervágó élettartamát és pontosságát.



A készlet tartalmaz egy erős 1,5 kW-os légfűvót és egy automatikus kenőrendszert, amely jelentősen megkönnyíti a gép karbantartását intenzív használat esetén.



A FIBER 1500W lézervágó műszaki adatai:

Paraméter	Érték
Modell	UG-1390FL
Hatékony vágási terület	1300*900mm
X tengely munkaterülete	1300mm
Y tengely munkaterülete	900mm
Z tengely munkaterülete	150mm
A gép méretei és súlya	258x218x200cm (H x Sz x M), 1600kg
Lézertípus	Szálalézer
Lézer hullámhossza	1060-1080nm
Vágófej	RAYTools BMH110 automatikus fókuszálású lézerfej
Névleges kimenő teljesítmény	1500W (MAX márka, MFSC-1500C)
Lézervágó rendszer	FSCUT 2000 (CypCut2000s szoftver)
Hajtásrendszer	Fuji Japán szervomotor 750W az XY tengelyhez, 400W a Z tengelyhez
Reduktor	SHIMPO, Japán
Vezetősín	Hiwin, Tajvan, HGR20C négyszögletes lineáris vezető
Átvitelrendszer	YYC, Tajvan, fogaskerék-hajtás
Z tengely hajtás	TBI golyósorsó
Proporcionális szelep	SMC, Japán
Pozicionálási pontosság	0.03mm/m
Ismétlési pontosság	±0.02mm/m
Maximális előtolási sebesség	100m/perc
Aramellátás	AC220V, 50/60Hz, egyfázisú vagy AC380V, 50/60Hz, háromfázisú
Gépteljesítmény	13 kW
Támogatott grafikai formátumok	CAD, DXF stb.
Kenőrendszer	Automatikus
Munkakörnyezet	Hőmérséklet: 0-40°C, Páratartalom: ≤80%, nincs kondenzáció
Tanúsítvány	CE

A készlet tartalmaz:

- **FIBER lézer 1500W**
- **Integrált számítógép CypCut szoftverrel**
- **Ipari hűtő CWFL-1000**
- **1,5 kW teljesítményű légfúvó**
- **Távírányító a gép működtetéséhez**
- **Vágófúvóka készlet**
- **Fókuszáló lencsék**
- **Csatlakozókábel**
- **Használati útmutató**